

Bábolna Bio



Biopren®

Mosquito larvicide tablet

IGR



بيوبرين

أقراص مكافحة يرقات البعوض

Composition:

Active substance: 0.5 % (g/kg) S-methoprene

Toxicity:

WHO class U (unlikely to cause acute hazard)

التركيب:

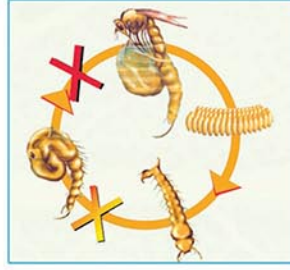
المادة الفعالة: اس-ميثوبرين 0.5 %

السمية:

يصنف من المبيدات الأقل خطورة (منخفضة السمية) يتبع للمجموعة الرابعة حسب تصنيف منظمة الصحة العالمية

Description:

Ready to use Tablet formulation larvicide applied into breeding waters, suitable to prevent the development of mosquito larvae. The product affects the larvae of various mosquito species (*Aedes aegypti*, *Aedes albopictus*, *Culex pipiens*). When in contact with water, the active substance (S-Methopren) is released continuously at a slow rate, thus inhibiting the emergence of adult mosquitoes out of the treated water. Attention! Due to the delayed action of the active substance, most individuals are destroyed during the pupal stage. Therefore, living and moving larvae may occur in the treated water. The product has no effect on adult mosquitoes.



الخواص:

بيوبرين هو مبيد حشري للصحة العامة يستخدم لمكافحة يرقات البعوض في تجمعات المياه الراكدة، محضر على هيئة أقراص جاهزة للإضافة المباشرة بالماء. يكافح بيوبرين يرقات البعوض التابعة للأجناس (*Aedes aegypti*, *Aedes albopictus*, *Culex pipiens*)

يحتوي بيوبرين على المادة الفعالة أس-ميثوبرين، التي تعمل كمنظم نمو حشري مانع للانسلاخ (IGR) حيث يؤثر على التطور اليرقي للحشرة ويحدث خلل في التوازن الهرموني اللازم لعملية الانسلاخ، مما يؤدي إلى عدم اكتمال دورة حياتها نتيجة فشلها في التحول إلى حشرة كاملة.

عند إضافة القرص إلى الماء تبدأ المادة الفعالة بالانتشار بشكل تدريجي، لذلك قد يتأخر التأثير إلى مرحلة التعذر ويتم القضاء على العذارى. لا يؤثر المبيد على التطور البالغ للبعوض.

Directions for use:

- The product may be used to treat smaller or larger water holding features which are suitable, temporarily or permanently, for the breeding of mosquito larvae, not used as drinking water, not connected with surface water, not used for keeping (ornamental) fish.
- The tablet starts releasing the active ingredient when in contact with water, therefore make sure the tablet is overrun by the water. Repeat treatment once every month during the whole breeding period.
- The water treated with the tablet can be used to water the soil and the yard, as well as to irrigate gardens or parks. Do not use for direct watering of plants grown for feeding (for example vegetables, spices).

تعليمات الاستخدام:

- يستخدم بيوبرين لمعاملة تجمعات المياه الصغيرة والكبيرة التي تمتاز بأنها: مناسبة لعملية تكاثر البعوض ووضع البيض، لا تستخدم على مياه الشرب، غير متصلة بالمياه السطحية، وليست مخصصة لتربية الأحياء المائية.
- تبدأ الأقراص بإطلاق المادة الفعالة عند ملامستها للمياه، لذلك تأكد من غمر الأقراص بالكامل عند التطبيق. كرر المعاملة بمعدل مرة واحدة كل شهر.
- المياه المعاملة يمكن استخدامها لري نباتات الزينة بالحديقة. تجنب استخدام المياه المعاملة في ري المزروعات المخصصة للأكل مثل الخضراوات.

Application dose:

Dosage is depending on the quality of the water.

1 Tablet = 0.5 gm

طريقة ومعدل الاستخدام:

يعتمد معدل الاستخدام على درجة تلوث المياه:

وزن القرص = 0.5 جم

| Quality of water | Dose |
|-------------------------------------|---------------------------|
| clear water | 1 tablet /300-400 l water |
| water polluted with organic matters | 1 tablet /150-200 l water |
| high load of organic matters | 1 tablet /20-30 l water |

| معدل الاستخدام | طبيعة المياه |
|---------------------------|------------------------------------|
| 1 قرص / 300 – 400 لتر ماء | مياه صافية |
| 1 قرص / 150 – 200 لتر ماء | مياه ملوثة بمواد عضوية |
| قرص / 20 – 30 لتر ماء | مياه بمحتوى عالي من المواد العضوية |

